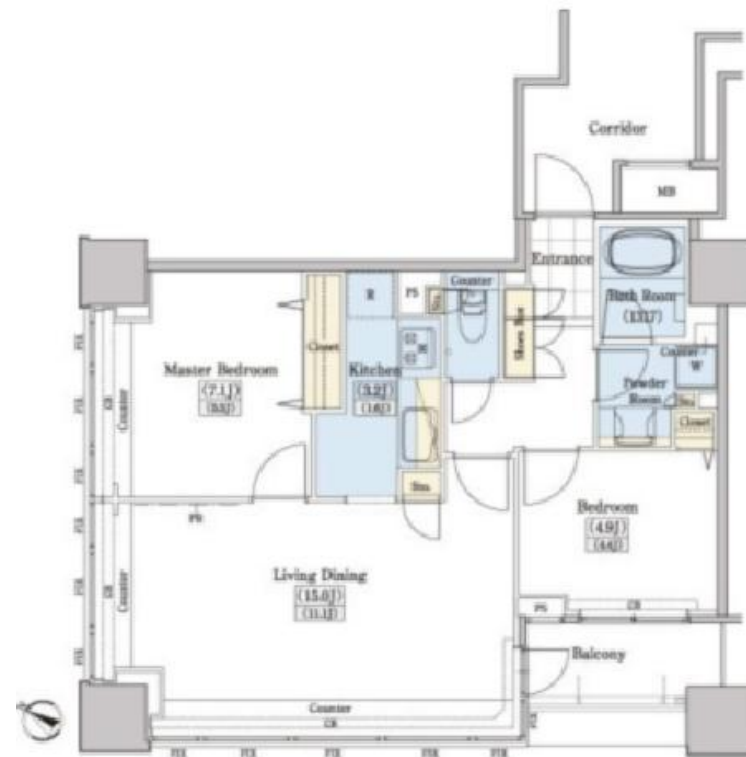


# FOR RENT

賃料	管理費等
218,000円	12,000円

ワイドバルコニー 防犯カメラ 振り分け 通風良好 2F以上 内装リフォーム済 2面採光 オートロック モニタ付オートロック  
ディンプルキー 壁紙張替済 タワー型マンション デザイナーズ 眺望良好



図面と現況が異なる場合は現況が優先となります。

間取りの「S」はサービスルーム(納戸)です。

間取り	2LDK		
敷金	2ヶ月	礼金	1ヶ月
敷引/償却金	-	保証金	-
物件種別	マンション(居住用)		
建物名・部屋番号	レジディアタワー上池袋 TW-505号室		
物件所在地	東京都豊島区上池袋1丁目37-22		
交通	山手線 大塚(東京)駅 徒歩9分 都営三田線 西巢鴨駅 徒歩10分		
間取詳細	洋室(7.1畳) LDK(18.2畳) 洋室(4.9畳)		
構造・規模	鉄筋コンクリート 22階建 5階		
専有面積	65.45㎡	向き	西
築年月	2009年5月下旬	契約期間	定期借家契約 5年
損害保険	有	入居時期	2017年7月下旬
駐車場	有(敷地内) 25000円/月~ 駐輪場		
設備	TVインターホン 浴室乾燥 エレベーター クローゼット2ヶ所 電気給湯 全居室フローリング		
その他費用			
入居諸条件	ペット相談 楽器等の使用相談 性別不問 二人相談		
保証会社			
備考	都心エリアの高級賃貸・ファミリー物件は実績のある当社へ、家賃交渉・入居審査もお任せ、ご案内の際は現地待ち合わせも可能、ネット等で気になる物件もまとめてご案内致します、仲手無料・未公開物件多数ございます		

情報更新日2017年6月19日

No.C296

お問合せ先



東京都知事(2)第93582号  
(社)全国宅地建物取引業保証協会

**株式会社マスターリンク マスターリンク都心営業部**

東京都新宿区高田馬場2丁目14-4 八城ビル301  
TEL:03-5287-1631 FAX:03-5287-1632  
E-mail: info@masterlink.jp

取引態様	手数料負担の割合	貸主	借主
仲介先物	手数料配分の割合	元付	客付