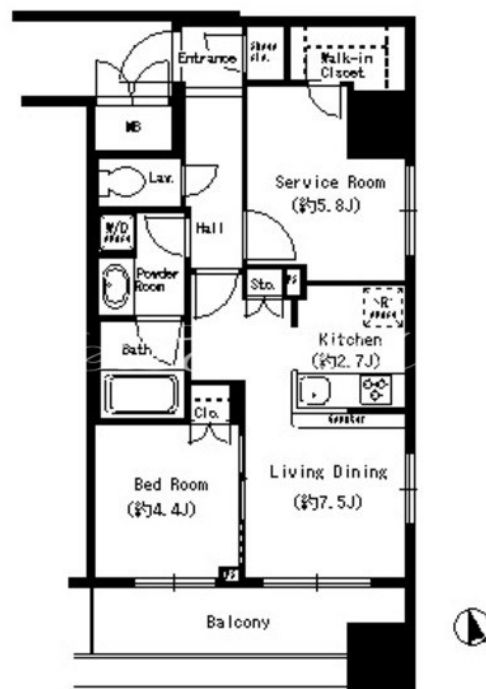


FOR RENT

賃料	管理費等
179,000円	12,000円

ワイドバルコニー 防犯カメラ 振り分け 南面バルコニー 2F以上 緑豊かな住宅地 2面採光 東南角住戸 オートロック モニタ付オートロック 壁紙張替済 通風良好 デザイナーズ 眺望良好 外壁タイル張り



間取り	2LDK		
敷金	1ヶ月	礼金	無
敷引/償却金	-	保証金	-
物件種別	マンション(居住用)		
建物名・部屋番号	エステメゾン四谷坂町 210号室		
物件所在地	東京都新宿区坂町 15		
交通	東京メトロ丸ノ内線 四谷三丁目駅 徒歩7分 都営新宿線 曙橋駅 徒歩3分		
間取詳細	洋室(4.4畳) LDK(10.2畳) 洋室(5.8畳)		
構造・規模	鉄筋コンクリート 7階建 2階		
専有面積	50.33㎡	向き	南
築年月	2008年4月下旬	契約期間	2年
損害保険	有	入居時期	2017年7月上旬
駐車場	近隣駐車場 33000円/月 ~ 駐輪場		
設備	TVインターホン 浴室乾燥 エレベーター 24時間ゴミ出し可 バス・トイレ別 洗面台 バス有		
その他費用			
入居諸条件	ペット可 楽器等の使用可 性別不問 二人可		
保証会社			
備考	都心エリアの高級賃貸・ファミリー物件は実績のある当社へ、家賃交渉・入居審査もお任せ、ご案内の際は現地待ち合わせも可能、ネット等で気になる物件もまとめてご案内致します、仲手無料・未公開物件多数ございます		

図面と現況が異なる場合は現況が優先となります。

間取りの「S」はサービスルーム(納戸)です。

情報更新日2017年6月19日

No.C294



東京都知事(2)第93582号
(社)全国宅地建物取引業保証協会

株式会社マスターリンク マスターリンク都心営業部

東京都新宿区高田馬場2丁目14-4 八城ビル301
TEL:03-5287-1631 FAX:03-5287-1632
E-mail: info@masterlink.jp

取引態様	手数料負担の割合	貸主	借主
仲介先物	手数料配分の割合	元付	客付