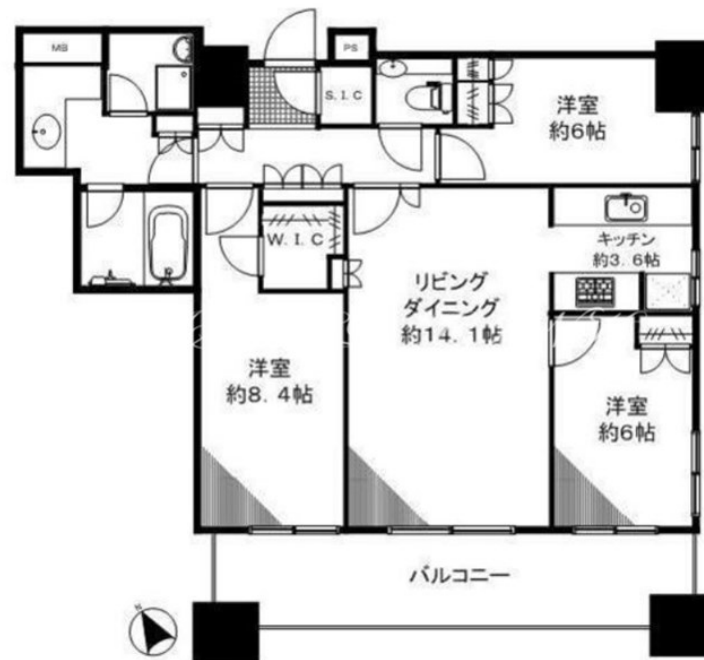


FOR RENT

賃料	管理費等
370,000円	0円

ワイドバルコニー 防犯カメラ 24時間有人管理 2F以上 内装リフォーム済 通風良好 オートロック モニタ付オートロック 振り分け 高層階 タワー型マンション 壁紙張替済 眺望良好 外壁タイル張り



間取り	3LDK		
敷金	2ヶ月	礼金	1ヶ月
敷引/償却金	-	保証金	-
物件種別	マンション(居住用)		
建物名・部屋番号	シティタワー池袋 23F号室		
物件所在地	東京都豊島区東池袋2丁目38-4		
交通	山手線 池袋駅 徒歩10分 東京メトロ有楽町線 東池袋駅 徒歩10分		
間取詳細	洋室(8.4畳) 洋室(6畳) LDK(17.7畳) 洋室(6畳)		
構造・規模	鉄筋コンクリート 26階建 23階		
専有面積	87.93㎡	向き	南
築年月	2003年8月下旬	契約期間	定借 2022/7下旬迄
損害保険	有	入居時期	即時
駐車場	近隣駐車場 30000円/月 ~ 駐輪場		
設備	浴室乾燥 エレベーター エレベーター2基 食器乾燥機 全居室フローリング 24時間ゴミ出し可		
その他費用			
入居諸条件	性別不問 二人可 高齢者相談 法人可 子供可		
保証会社			
備考	都心エリアの高級賃貸・ファミリー物件は実績のある当社へ、家賃交渉・入居審査もお任せ、ご案内の際は現地待ち合わせも可能、ネット等で気になる物件もまとめてご案内致します、仲手無料・未公開物件多数ございます		

図面と現況が異なる場合は現況が優先となります。

間取りの「S」はサービスルーム(納戸)です。

情報更新日2017年6月19日

No.C292



東京都知事(2)第93582号
(社)全国宅地建物取引業保証協会

株式会社マスターリンク マスターリンク都心営業部

東京都新宿区高田馬場2丁目14-4 八城ビル301
TEL:03-5287-1631 FAX:03-5287-1632
E-mail: info@masterlink.jp

取引態様	手数料負担の割合	貸主	借主
仲介先物	手数料配分の割合	元付	客付