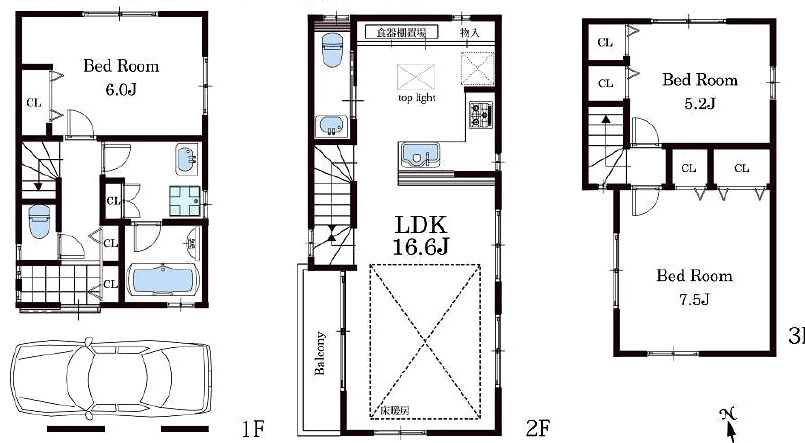


FOR RENT

賃料	管理費等
280,000円	0円

ワイドバルコニー 角住戸 3方角住戸 南西角住戸 内装リフォーム済 緑豊かな住宅地 2面採光 3面採光 振り分け 陽当たり良好 壁紙張替済 東南角住戸 通風良好 閑静な住宅街



間取り	3LDK		
敷金	2ヶ月	礼金	1ヶ月
敷引/償却金	-	保証金	-
物件種別	一戸建て		
建物名・部屋番号	弁天町一戸建て		
物件所在地	東京都新宿区弁天町 1		
交通	都営大江戸線 牛込柳町駅 徒歩7分 東京メトロ東西線 神楽坂駅 徒歩9分		
間取詳細	洋室(6畳) 洋室(5.2畳) 洋室(7.5畳) LDK(16.6畳)		
構造・規模	木造 3階建		
専有面積	97.8㎡	向き	南
築年月	2015年7月下旬	契約期間	2年
損害保険		入居時期	2017年8月中旬
駐車場	付(無料) 駐輪場 バイク置き場		
設備	TVインターホン 浴室乾燥 食器洗浄乾燥機 脱衣所 浄水器 食器乾燥機 バス・トイレ別 バス有		
その他費用			
入居諸条件	性別不問 二人可 高齢者相談 法人可 子供可		
保証会社			
備考	都心エリアの高級賃貸・ファミリー物件は実績のある当社へ、家賃交渉・入居審査もお任せ、ご案内の際は現地待ち合わせも可能、ネット等で気になる物件もまとめてご案内致します、仲手無料・未公開物件多数ございます		

図面と現況が異なる場合は現況が優先となります。

間取りの「S」はサービスルーム(納戸)です。

情報更新日2017年6月19日

No.B937



東京都知事(2)第93582号
(社)全国宅地建物取引業保証協会

株式会社マスターリンク マスターリンク都心営業部

東京都新宿区高田馬場2丁目14-4 八城ビル301
TEL:03-5287-1631 FAX:03-5287-1632
E-mail: info@masterlink.jp

取引態様	手数料負担の割合	貸主	借主
仲介先物	手数料配分の割合	元付	客付